



Enserer l'embout avec les dents et les lèvres.

Halten Sie das Mundstück zwischen Ihren Zähnen und umschließen Sie es mit den Lippen.

Expirer à fond.

Atmen Sie tief aus.

Appuyer sur le récipient tout en **inspirant** lentement et profondément par la bouche (**les deux gestes en même temps**).

Drücken Sie oben auf den Apparat und atmen Sie **gleichzeitig** langsam und tief durch den Mund ein.

Retenir votre aspiration 10 secondes.

Halten Sie den Atem 10 Sekunden lang an.

Retirer l'embout de la bouche et respirer doucement.

Nehmen Sie den Apparat aus dem Mund und atmen Sie vorsichtig.

Remettre le bouchon sur le récipient. Se rincer la bouche.

Schließen Sie den Apparat und spülen Sie Ihren Mund aus.

Bitte wenden Sie sich an den behandelnden Arzt oder Pflegepersonal für weitere Informationen.

Tel.: 8166-5345

Pour de plus amples informations votre médecin traitant ou l'équipe soignante se tient à votre disposition.

Tél.: 8166-5345

CHdN

CENTRE HOSPITALIER DU NORD

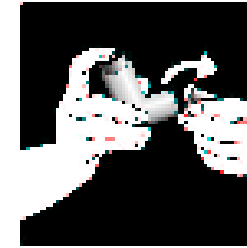


Aérosolthérapie

Inhalateurs à gaz - **PUFFS**

120, avenue Salentiny
L-9080 **ETTELBRUCK**
TEL: 8166-1
FAX: 8166-3080
www.chdn.lu

10, rue G.-D. Charlotte
L-9515 **WILTZ**
TEL: 9595-1
FAX: 957710
www.chdn.lu



Chère patiente, cher patient,

Votre médecin a choisi pour vous un traitement par aérosol.

Ce traitement va permettre d'amener rapidement le médicament au niveau des bronches et bronchioles avec peu d'effets secondaires.

Pour un traitement efficace, vous devez impérativement respecter les consignes d'utilisation.

Liebe Patientin, lieber Patient,

Ihr Arzt hat Ihnen eine Aerosol-Therapie verschrieben.

Durch die Aerosol-Anwendung gelangt das Medikament schnell zu den Bronchien und den Bronchiolen. Das Medikament hat kaum Nebenwirkungen.

Damit die Behandlung mit diesem Medikament optimal wirken kann, müssen Sie sich unbedingt an die folgende Bedienungsanleitung halten

S'asseoir bien droit.

Setzen Sie sich aufrecht hin.

Oter le bouchon.

Nehmen Sie die Verschlusskappe herunter.

Agiter énergiquement.

Kräftig schütteln.

Tenir l'inhalateur en position verticale et renversée.

Halten Sie den Apparat vertikal nach oben.
