



Partir pour la maternité La valise ...

4

Was in die **Kliniktasche** gehört ...

Für den Aufenthalt

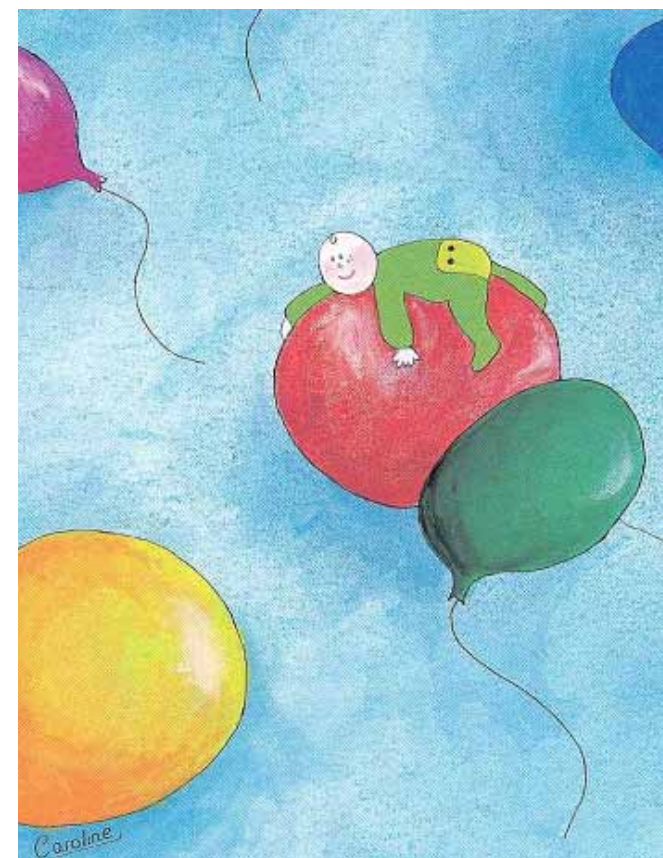
- Schlafanzug, Nachthemd oder T-Shirt,
- bequeme Hausanzüge,
- Slips (Baumwolle),
- Handtücher und Waschlappen,
- BH in angemessener Größe, ohne Bügel,
- bei Bedarf Kompressionsstrümpfe / Thromboseprophylaxestrümpfe und
- Binden werden vom Krankenhaus gestellt.

Die Zimmer sind mit Kühlschrank, Tresor, TV und Radio ausgestattet. WIFI auf Nachfrage. Ein Getränkeautomat mit stillem und kohlesäurehaltigem Wasser steht auf der Station zur Verfügung.

Für Ihr Baby

- Passende Schlafanzüge, Bodies, Strümpfe, Mütze und
- „Maxi Cosi“ am Entlassungstag mitbringen.

Pampers und Schlafsack für Ihr Baby erhalten Sie auf der Station.





Pour votre séjour à la maternité apportez les affaires suivantes :

Les documents nécessaires

- Carte de groupe sanguin,
- carnet de maternité,
- carte de la sécurité sociale, caisse chirurgicale ou Prestaplus,
- livret de famille ou acte de mariage,
- carte d'identité ou passeport,
- analyses récentes.

Pour la salle d'accouchement

- Un t-shirt large,
- pantoufles,
- selon vos désirs : baume à lèvres, brumisateur, CD, lecture, appareil photos, bouteille d'eau,
- pour les papas : habits confortables, lecture, snacks (distributeur automatique de boissons et cafétéria sur place).

Séjour à la maternité

- Pyjamas, chemises de nuit ou t-shirts,
- vêtements d'intérieur confortables,
- slips (préférez le coton),
- serviettes et gants de toilette,
- soutien gorge de taille adaptée sans armatures,
- au besoin bas à varices,
- des bandes hygiéniques sont mises à votre disposition.

Les chambres sont équipées d'un frigo et d'un safe, TV, radio et WIFI (sur demande). Un distributeur d'eau plate et pétillante est à votre disposition dans le service de la maternité.

Pour votre bébé

- Grenouillères avec pieds, bodies, chaussettes, bonnet adapté à la saison,
- amenez le « Maxi Cosi » préparé le jour de votre sortie.

Les langes et un sac de couchage pour votre bébé sont disponibles à l'hôpital.

Was gehört in die Kliniktasche?

Erforderliche Dokumente

- Blutgruppenkarte,
- Mutterpass,
- Sozialversicherungskarte sowie Zusatzversicherung (Prestaplus),
- Familienbuch oder Heiratsurkunde,
- Personalausweis oder Reisepass und
- rezente Blutanalysen.

Für den Kreißsaal

- Bequemes T-Shirt,
- Hausschuhe,
- persönliche Accessoires wie Lippenstift, Musik, CD, Lektüre, Fotoapparat, Wasser, ... dürfen nach Belieben mitgebracht werden,
- für die Begleitperson: bequeme Kleidung, Lektüre, Snack, ... (Getränkeautomat und Cafeteria sind vorhanden)