

Travail à distance version macOS

Veillez trouver ici le guide d'installation et d'utilisation de la connexion sécurisée de votre PC personnel vers votre PC du CHdN.

VERSION Apple macOS

macOS

1. Initialisation Soft-Token

1. Téléchargement de l'application Pulse Secure Client

Pour initialiser votre Soft Token, veuillez consulter avec votre navigateur (Firefox/Safari) le site:

<https://ssl-vpn.healthnet.lu/totp>

Ce site ne fonctionne pas à l'intérieur du CHdN!

Veillez introduire votre nom d'utilisateur et mot de passe Soft-Token que vous a été communiqué par le Secteur SI.

(Formulaire distribué par le Secteur SI)



User

Remote Access Soft-Token

Ci-dessous, veuillez trouver votre nom d'utilisateur ainsi que le mot de passe pour initialiser votre Soft-Token.

Consultez le guide d'installation et d'utilisation de la connexion sécurisée de votre PC personnel vers votre PC du CHdN pour initialiser votre Soft Token sous <https://www.chdn.lu/fr/telework/>

Username: **user**

Password: **pwd**



Remote Access Connexion Remote Desktop

Ci-dessous, veuillez trouver l'adresse pour vous connecter à votre PC.

Computer: **10.16.15.**





Après le login, veuillez saisir un nouveau mot de passe entre 10 à 24 caractères minimum 1 uppercase, 1 lowercase et 1 digit



Après ce changement du mot de passe, vous êtes automatiquement redirigé vers la page de login, veuillez introduire votre nom d'utilisateur ainsi que votre nouveau mot de passe.



Après le login, vous êtes redirigé automatiquement vers une page qui contient un CodeQR et les informations pour l'initialisation du Soft Token.

Welcome to
Service Access

Ajouter fpo Passage du compte utilisateur à l'application d'authentification à deux facteurs

You will need to install a two factor authentication application (Google Authenticator) on your smartphone or tablet.

1. Configurez l'application :

Ouvrez votre application d'authentification à deux facteurs et ajoutez le compte utilisateur "fpo" en scannant le code QR ci-dessous.

Si vous ne pouvez pas utiliser le code QR, saisissez [ce texte](#)



1

2. Stockez vos codes de vérification :

Vous pouvez utiliser les codes de vérification pour accéder à votre compte si vous perdez l'accès à votre appareil et que vous ne pouvez pas recevoir les codes d'authentification à deux facteurs. Les codes de vérification suivants ne sont valables qu'une seule fois. Nous vous recommandons de les enregistrer de manière sécurisée.

DY ■ N4	YY3R ■
■ SHXJ	A ■ ■ 9B
6SLG ■	■ MDC2
■ BU2F	ZILE ■
MWXU ■	■ 6ZD

3. Saisissez le code de jeton généré par l'application : 2

3

Veillez télécharger et installer sur votre Smartphone (IOS ou Android) l'application Google Authenticator en scannant ce code QR avec votre Smartphone android - vous êtes directement dirigé vers le téléchargement de l'application pour android:



en scannant ce code QR avec votre Smartphone iOS (Apple) - vous êtes directement dirigé vers le téléchargement de l'application pour iOS:





Si vous avez installé l'application veuillez lancer l'application et cliquer sur commencer et scanner le CodeQR du site affiché sur votre PC



Veuillez introduire ces 6 digits dans la page ou vous avez scanné le Code QR - Champ 2 - puis cliquer Connexion

Welcome to
Service Access

Ajouter fpo Passage du compte utilisateur à l'application d'authentification à deux facteurs

You will need to install a two factor authentication application (Google Authenticator) on your smartphone or tablet.

1. Configurez l'application :

Ouvrez votre application d'authentification à deux facteurs et ajoutez le compte utilisateur "fpo" en scannant le code QR ci-dessous.

Si vous ne pouvez pas utiliser le code QR, saisissez [ce texte](#)



2. Stockez vos codes de vérification :

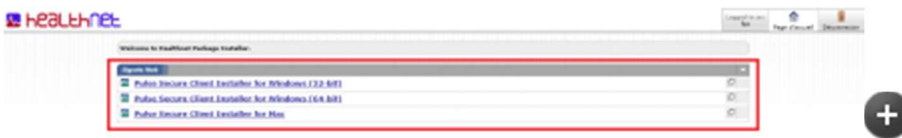
Vous pouvez utiliser les codes de vérification pour accéder à votre compte si vous perdez l'accès à votre appareil et que vous ne pouvez pas recevoir les codes d'authentification à deux facteurs. Les codes de vérification suivants ne sont valables qu'une seule fois. Nous vous recommandons de les enregistrer de manière sécurisée.

DY	Y4	YY3R	
SHXJ		A	9B
6SLG		MDC2	
SU2F		ZILE	
MWXU		6ZD	

3. Saisissez le code de jeton généré par l'application : **2**

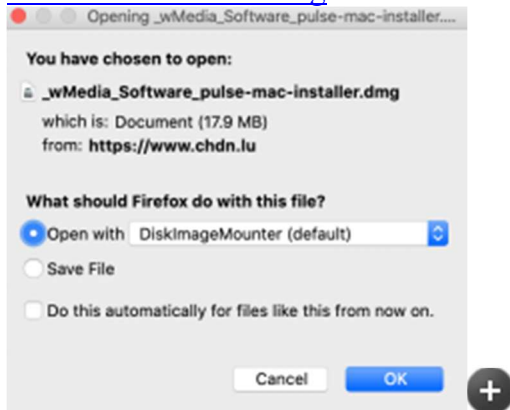
3

Après la connexion, vous êtes redirigé vers le site pour télécharger l'application Pulse Secure, veuillez télécharger l'exécutable **Pulse Secure Client Installer for Mac**



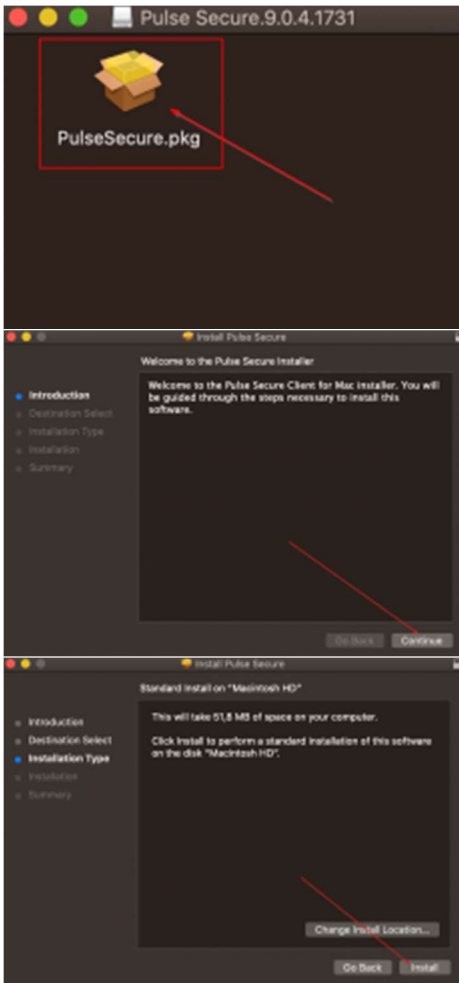
Si vous n'êtes pas dirigé vers le site pour télécharger l'application Pulse Secure, veuillez télécharger l'exécutable directement ici:

[PulseSecureMacOS.dmg](#)

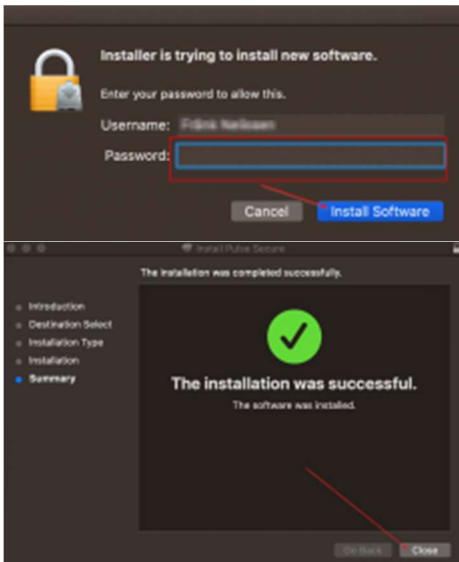


2. Installation de l'application Pulse Secure Client

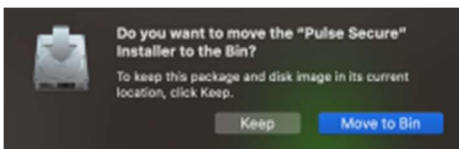
Veuillez lancer l'exécutable téléchargé



Veillez introduire votre mot de passe



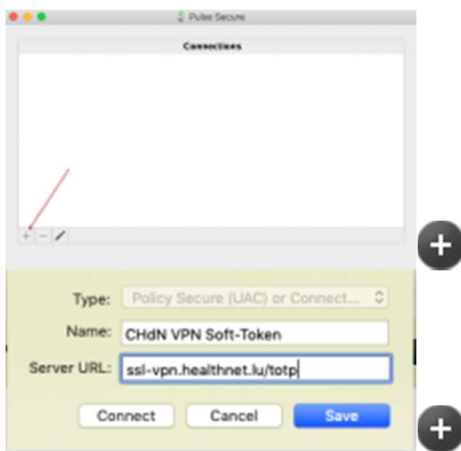
Vous pouvez supprimer l'exécutable:



3. Démarrage de l'application Pulse Secure



4. Configuration de l'application Pulse Secure



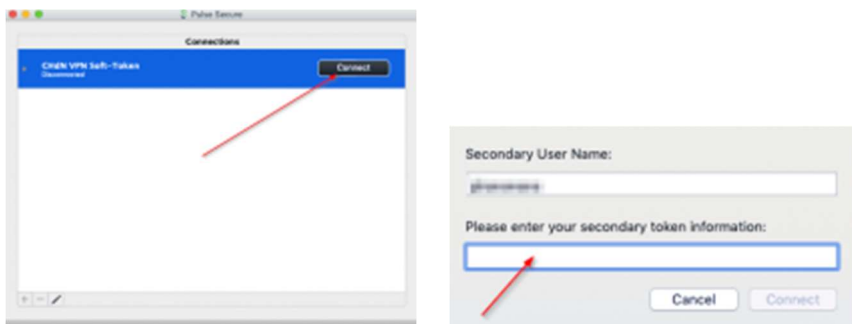
Nom: CHdN VPN Soft-Token

URL du serveur:

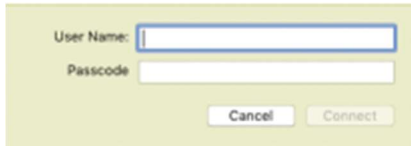
ssl-vpn.healthnet.lu/totp

5. Connexion VPN

Après avoir configuré l'application Pulse Secure - veuillez établir la connexion



veuillez introduire les chiffres générés par l'application Mobile **Google Authenticator** sur votre Smartphone puis veuillez cliquer sur connect



A login form with a light green background. It features two input fields: 'User Name:' and 'Passcode'. Below the fields are two buttons: 'Cancel' and 'Connect'.

veuillez introduire votre nom d'utilisateur et votre mot de passe que vous avez défini à l'initialisation de votre Soft-Token.



6. Authentification Firewall

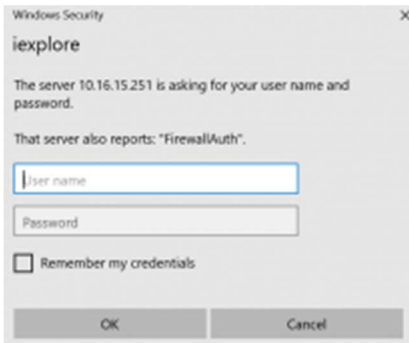
Après avoir établi la connexion VPN Healthnet - veuillez vous authentifier au Firewall du CHdN

Veuillez consulter avec votre navigateur (Safari/Firefox) le site:
<http://fwauth.chdn.healthnet.lu>

veuillez ignorer ce message et poursuive l'accès à la page: Go on the webpage



Veillez introduire votre nom d'utilisateur et mot de passe Firewall (Formulaire distribué par le Secteur SI - modèle à droite)



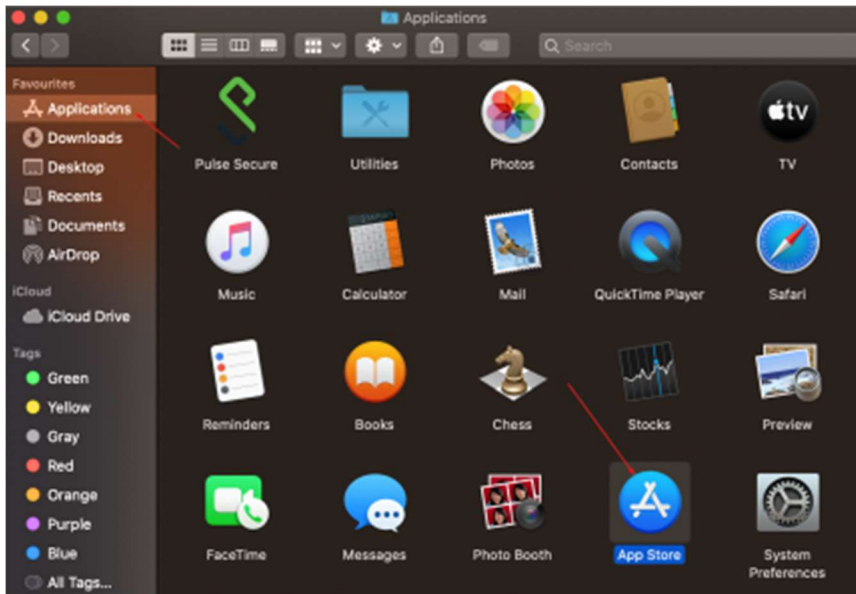
Si l'authentification a réussi - vous serez automatiquement dévié vers cette page:



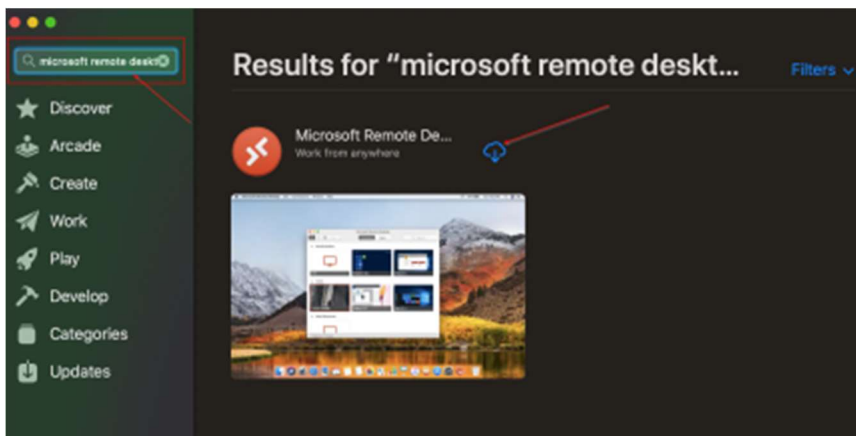
7. Installation Microsoft Remote Desktop

Après avoir établi la connexion VPN Healthnet et l'authentification Firewall du CHdN - veuillez installer l'application **Remote Desktop Connection 10**

Veillez lancer l'App Store

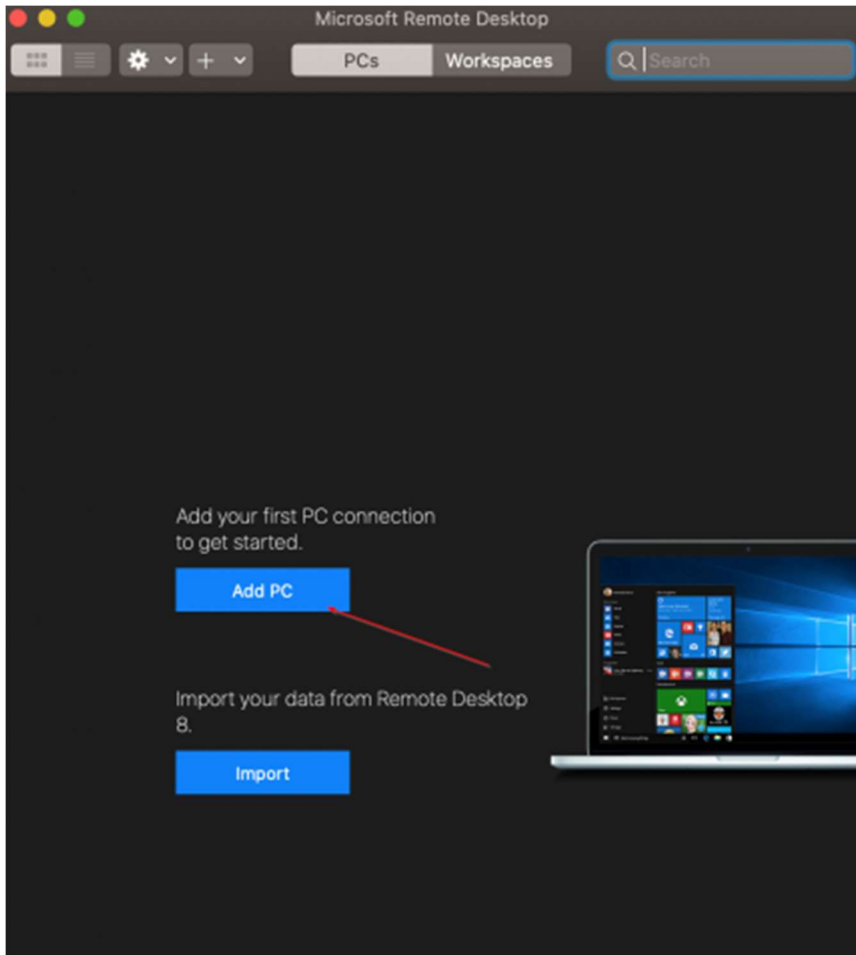


Veillez rechercher et installer l'application **Microsoft Remote Desktop 10** depuis l'App Store



Après l'installation veillez lancer l'application Microsoft Remote Desktop 10:

veillez sélectionner **Add PC**



Veuillez introduire l'adresse pour vous connecter à votre PC.

(Formulaire distribué par le Secteur SI - modèle à droite)

et veuillez cliquer sur Connect

User

Remote Access Soft-Token

Ci-dessous, veuillez trouver votre nom d'utilisateur ainsi que le mot de passe pour initialiser votre Soft-Token.

Consultez le guide d'installation et d'utilisation de la connexion sécurisée de votre PC personnel vers votre PC du CHdN pour initialiser votre Soft Token sous <https://www.chdn.lu/fr/telework/>

Username: **USER**

Password: **pwd**



Remote Access Connexion Remote Desktop

Ci-dessous, veuillez trouver l'adresse pour vous connecter à votre PC.

Computer: **10.16.15.**



En cas de questions, n'hésitez pas à contacter notre « P.S.I. - ServiceDesk »
 par courriel servicesdesk@chdn.lu ou au par téléphone +352 81663456

Add PC

PC name:

User account:

General | Display | Devices & Audio | Folders

Friendly name:

Group:

Gateway:

Bypass for local addresses

Reconnect if the connection is dropped

Connect to an admin session

Swap mouse buttons

Veillez introduire votre nom d'utilisateur préfixé par **hopital**

et votre mot de passe Windows (Formulaire distribué à l'activation de votre login Windows par le Secteur SI - modèle à droite)

puis veuillez cliquer sur Continue

creation d'un \ avec un clavier mac: (Shift+ALT+7)





Si vous n'avez plus cette fiche, respectivement si vous ne vous souvenez plus de votre mot de passe windows - veuillez contacter notre ServiceDesk pour réinitialiser votre mot de passe

l'écran de votre PC professionnel sera affiché sur votre PC personnel

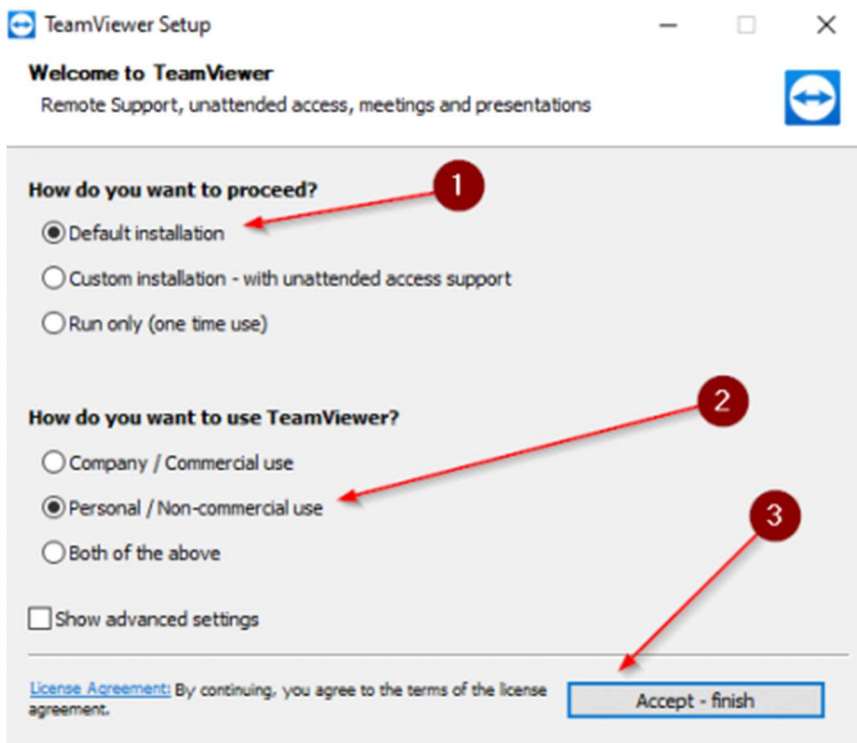
Les étapes 5, 6 et la connexion Remote Desktop connexion sont à répéter à chaque connexion!

Si vous rencontrez des problèmes lors de l'installation respectivement de la configuration

veuillez s.v.pl. télécharger l'application Teamviewer:

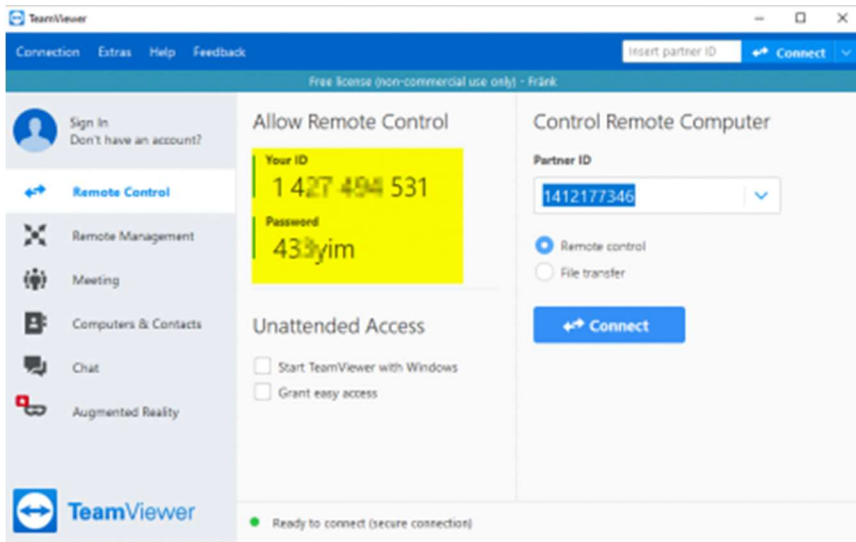
<https://www.teamviewer.com/en/teamviewer-automatic-download/>

veuillez installer temporairement l'application Teamviewer:



Veuillez contacter notre « P.S.I. - ServiceDesk »
par téléphone +352 8166 3456

et communiquer à l'agent du ServiceDesk votre ID et mot de Passe Teamviewer (case jaune) pour que l'agent du PSI ServiceDesk puisse se connecter à distance à votre PC personnel.



après l'intervention veuillez s.v.pl. désinstaller l'application Teamviewer!