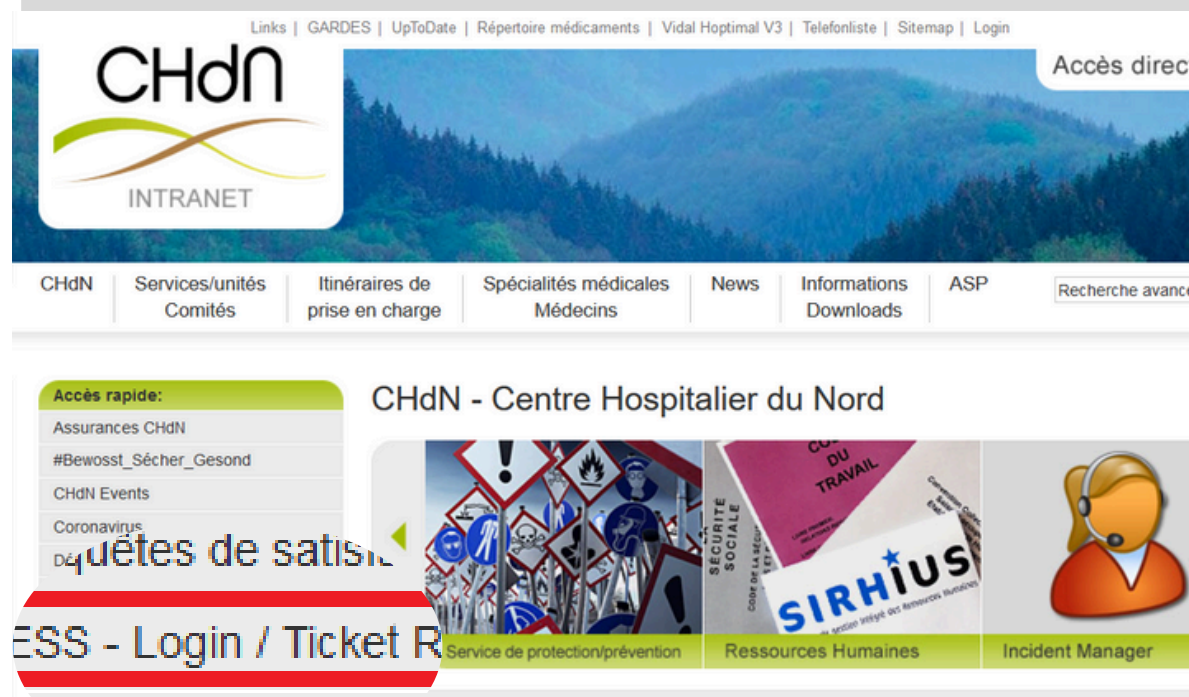


Stelle einen Antrag auf Sonderurlaub (Sozialurlaub / Urlaub für pflegende Angehörige / Urlaub wegen höherer Gewalt) über das **ticketing**

Schritt 1

Sich in die Ticketing-Software einloggen

- Über das Intranet



- Über den Link (nur CHdN-Verbindung):

<https://srvsdplus.hopital.ch/dn.lan/>

Schritt 3

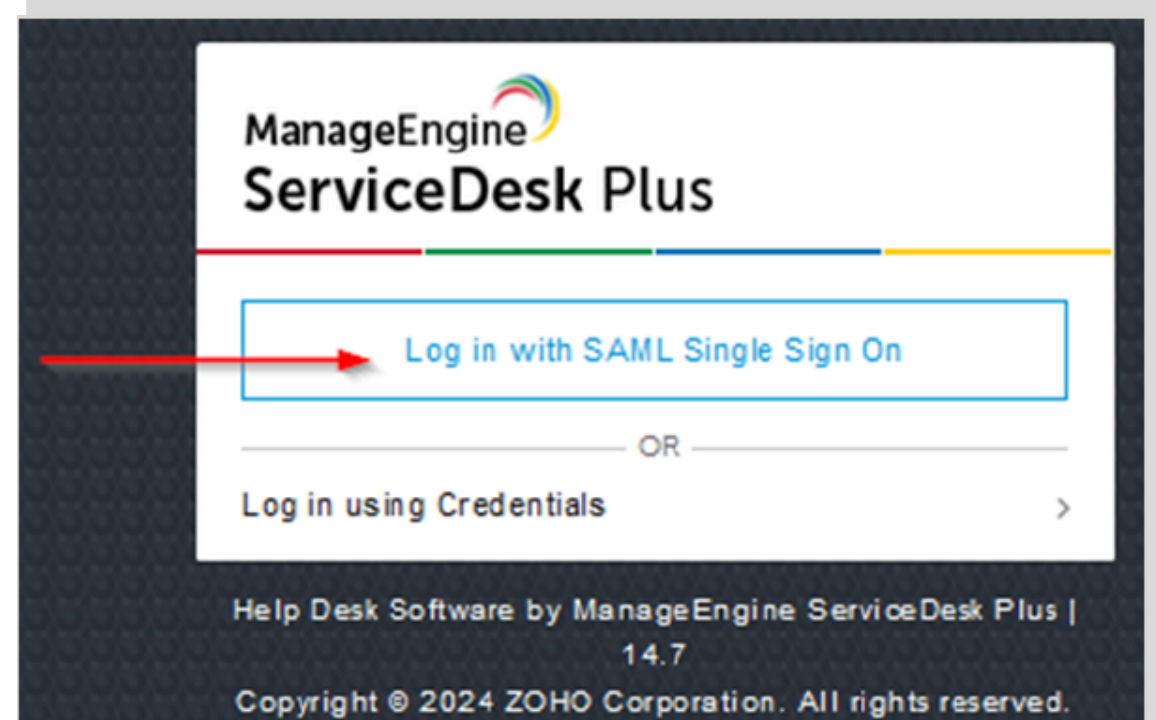
Ergänzen

- Fülle die Rubriken aus und klicke auf „Antrag hinzufügen“

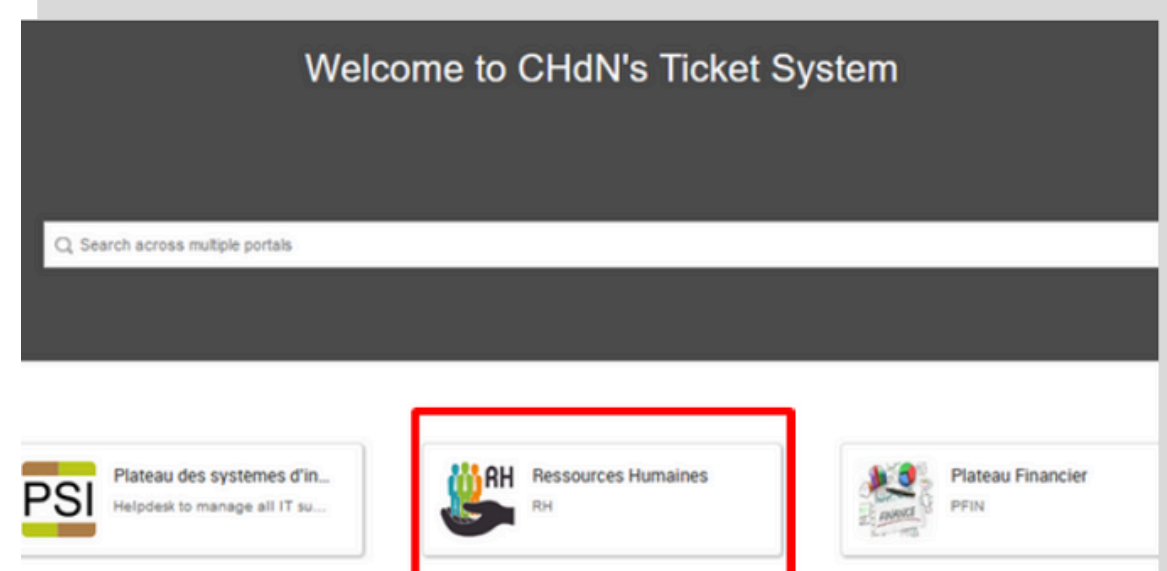
Schritt 2

Zugriff auf

- Klicke auf „Log in with SAML Single Sign On“



- Klicke dann auf „Ressources Humaines“



- Klicke auf „Antrag“ und dann auf „Demande de congé spécial“

